



## ENERGIEWENDE JETZT

Bürger machen Energie

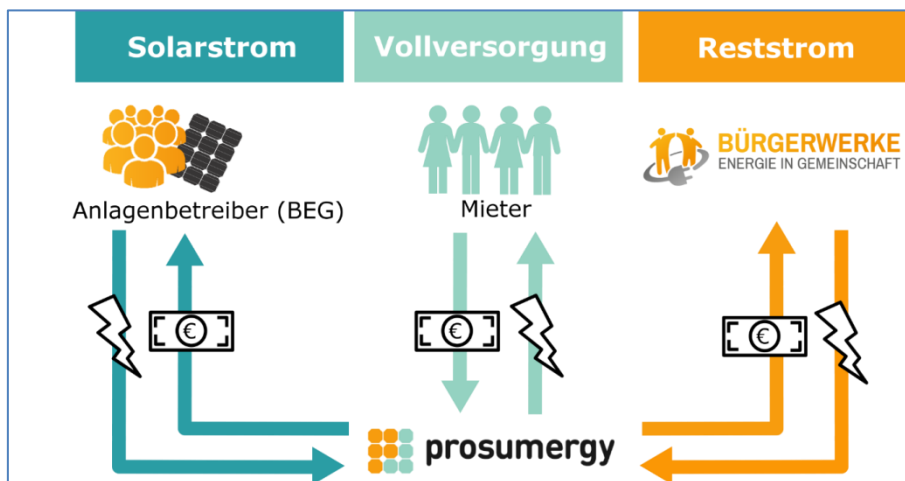


Prosumergy und Bürgerwerke kooperieren bei Mieterstromprojekten

### Mieterstrom aus Bürgerhand

Für das Ziel einer dezentralen und bürgernahen Energiewende ist Mieterstrom besonders interessant für Bürgerenergiegenossenschaften. prosumergy, ein auf Mieterstrom spezialisierter Dienstleister aus Kassel, unterstützt Energiegenossenschaften bei der komplexen energiewirtschaftlichen Abwicklung der Projekte.

Für die Mitglieder der **Bürgerwerke** bietet prosumergy als Kooperationspartner ein gemeinsames Mieterstromprodukt an. Wenn die Sonne nicht scheint, erhalten die Mieter Strom aus Bürgerhand von den Bürgerwerken. Mitglieds-genossenschaften, die im Rahmen dieser Kooperation ein Mieterstromprojekt umsetzen möchten, erhalten einen Rabatt auf die Projektierung. Mehr Informationen finden Sie [hier](#).



Die Vollversorgung der Mieter wird von prosumergy übernommen. Den BHKW- oder PV-Strom kauft prosumergy dabei der Bürgerenergiegenossenschaft ab, welche die Erzeugungsanlage betreibt. Neben einem attraktiven Preis für den Stromkauf erhält die BEG für jeden versorgten Mieter eine Bonuszahlung von prosumergy. Den zur Vollversorgung erforderlichen Reststrom bezieht prosumergy hierbei von den Bürgerwerken.