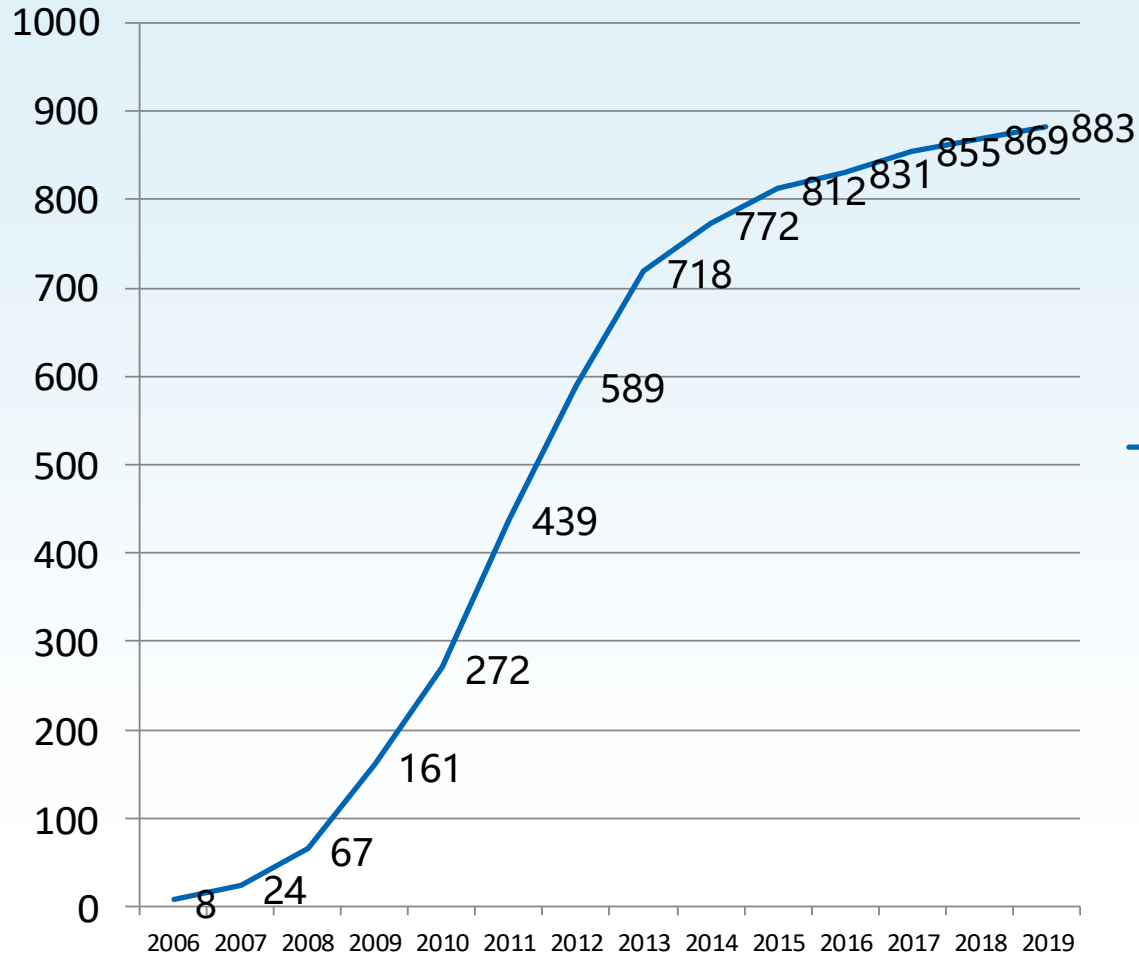


---

# Energiegenossenschaften 2020

Jahresumfrage des DGRV

# Gründungen seit 2006 (kumuliert)

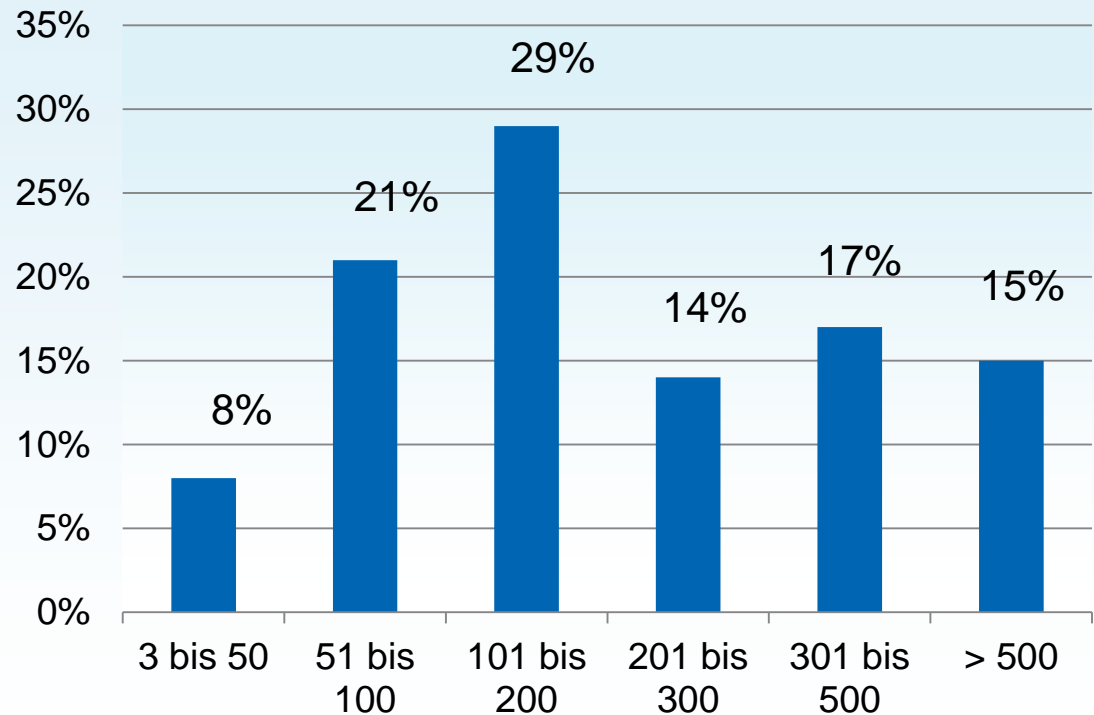


— Gründungen Energiegenossenschaften

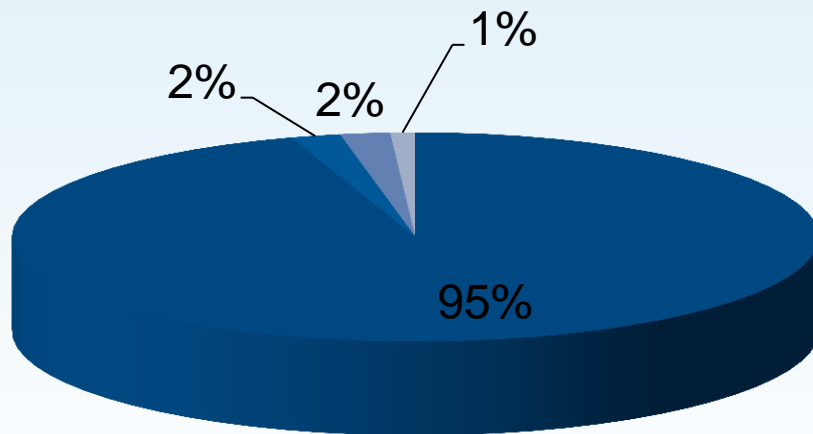
# Mitglieder zum Befragungszeitpunkt



- Durchschnitt:  
261 Mitglieder



# Mitgliederstruktur



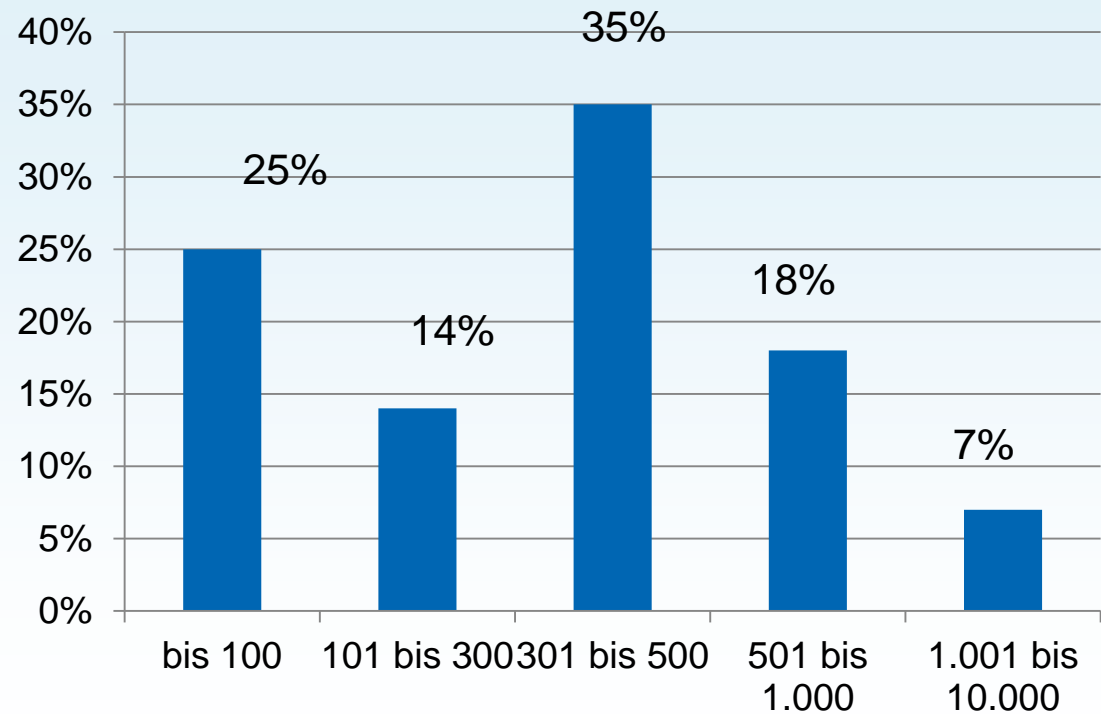
- Privatpersonen
- Unternehmen/Banken
- Landwirte
- Kommunen/  
öff. Einrichtungen/  
Kirchen

# Höhe der Mindestbeteiligung



- Durchschnitt: 545 Euro
- Minimum: 50 Euro
- Maximum: 10.000 Euro

Verteilung (in EUR):

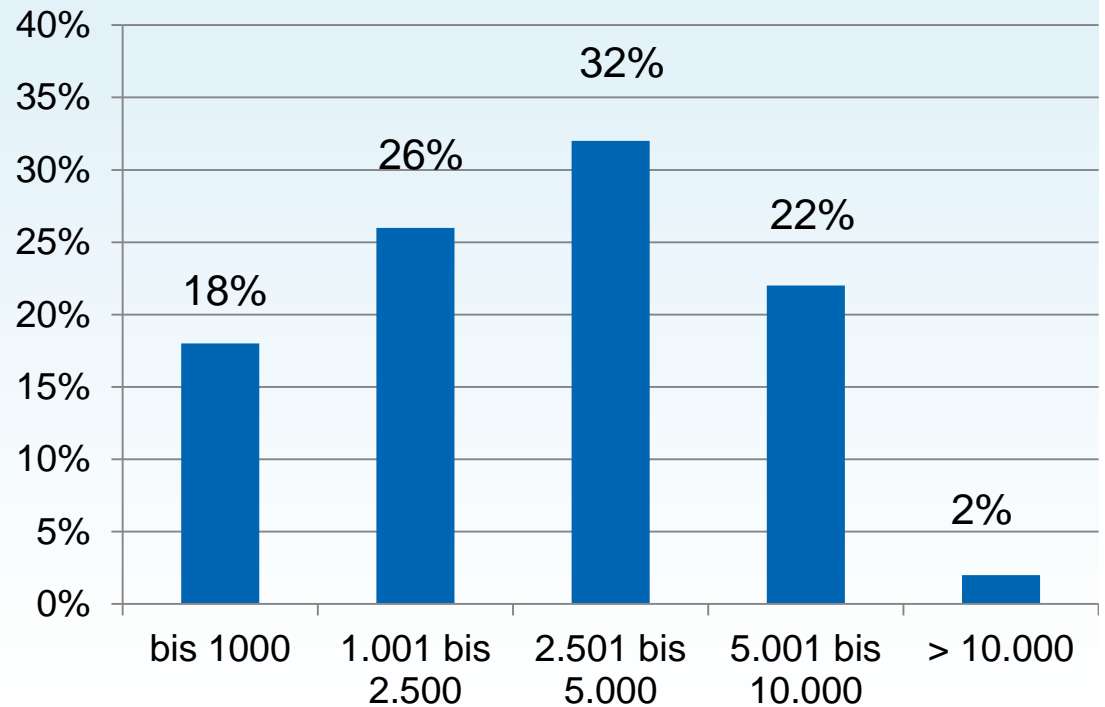


# Beteiligung pro Mitglied



- Durchschnitt: 5.056 Euro

Verteilung (in EUR):

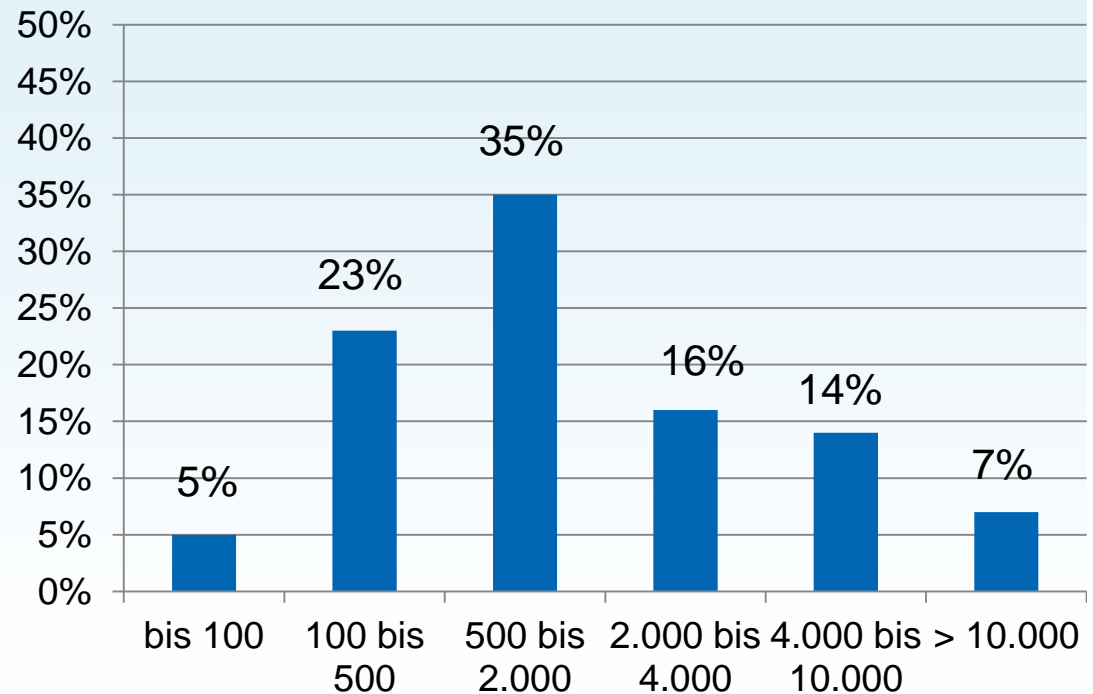


# Investitionsvolumen (Genossenschaft)

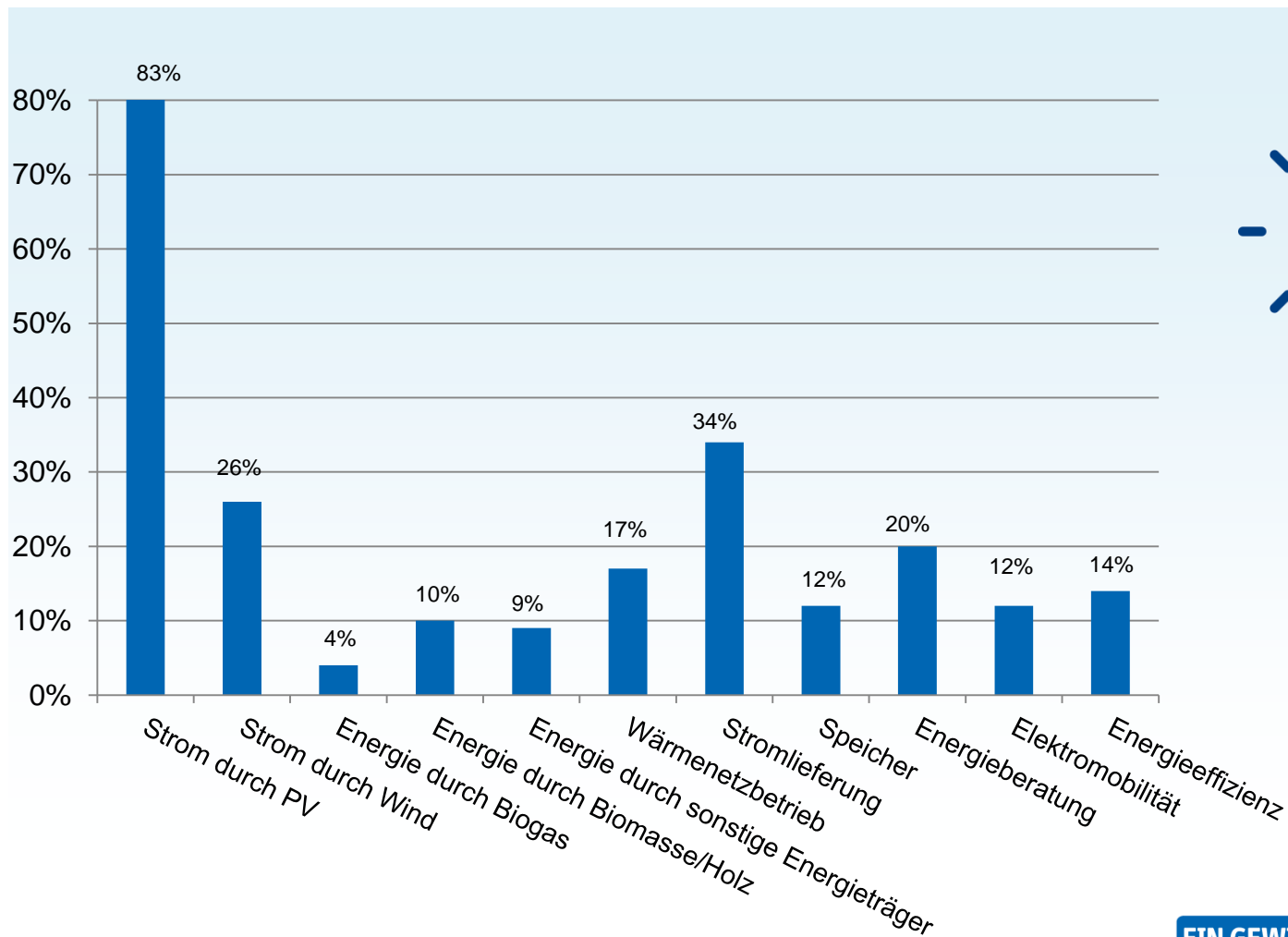


- Durchschnitt:  
3.325.797 Euro

Verteilung (in TEUR):



# Auf welchen Geschäftsfeldern ist Ihre Genossenschaft bereits aktiv?





# Hochrechnungen auf Gesamtdeutschland (zum 31.12.2019)

---

883 seit 2006 gegründete Genossenschaften im EE-Bereich mit...



200.000 Mitgliedern



2,9 Mrd. Euro Investitionen in erneuerbare Energien



3,39 Mio. Tonnen CO<sub>2</sub>-Äquivalente an vermiedenen Treibhausgasen im Strombereich im Jahr 2019



etwa 8,31 Terrawattstunden sauberer Stromerzeugung aus Wind und Sonne



3,5 % Anteil an der erneuerbaren Stromerzeugung in Deutschland